

# Дверные системы Schüco ADS Schüco Door Systems ADS

Алюминиевые системы  
Aluminium systems





Содержание  
Content

- 04 Экономия, выработка и распределение энергии  
Save, generate and network energy
- 06 Энергия и безопасность  
Energy and Security
- 08 Экономия энергии благодаря автоматизации  
Energy through automation
- 10 Энергия и дизайн  
Energy und Design
- 14 Schüco ADS с оптимальной теплоизоляцией  
Schüco ADS with optimum thermal insulation
- 15 Schüco ADS HD для повышенных нагрузок  
Schüco ADS HD for maximum loading
- 16 Дверные петли Schüco  
Schüco door hinges
- 18 Двери Schüco ADS – для системного строительства  
Schüco ADS doors – for building systems

Назначение двери не только в обеспечении доступа в здание, она должна удовлетворять высоким требованиям с точки зрения теплоизоляции, безопасности, функциональности и дизайна более, чем любой другой элемент его оболочки. Алюминиевые дверные системы Schüco ADS (Aluminium Door Systems) разработаны именно с учетом этих требований. Они характеризуются превосходными теплоизоляционными свойствами и благодаря большому разнообразию вариантов могут использоваться для удовлетворения различных требований по безопасности и автоматизации здания. Классический дизайн алюминиевых дверных систем позволяет идеально сочетать их с оконными сериями Schüco AWS. С экономической точки зрения двери Schüco ADS могут использоваться практически для любых проектов, обеспечивая реализацию эффективных и оригинальных архитектурных решений.

A door does not just provide access into a building. It has to meet higher standards of thermal insulation, security, functionality and design than any other building component.

The Schüco ADS Door Systems (aluminium door systems) were specifically developed to meet these requirements. They offer excellent thermal values and, due to a comprehensive range of systems, can be used for a variety of solutions in building security and automation. Their timeless design combines effectively with the Schüco aluminium window system AWS. Schüco ADS Door Systems fit economically into almost any building design and can be used to create efficient and stylish architectural solutions.

# Экономия, выработка и распределение энергии Save, generate and network energy



Природные ресурсы сокращаются, цены на энергоносители растут, а законодательные требования по защите окружающей среды ужесточаются. В результате, в центр внимания все больше попадает оболочка здания, как связующее звено между внутренним и наружным пространством. Как часть этой оболочки двери должны иметь энергоэффективные свойства и оказывать влияние на положительный энергетический баланс здания.

Schüco удалось решить эту задачу. Благодаря улучшенной конструкции профилей и расширению изолирующей зоны дверные системы Schüco ADS демонстрируют превосходные теплотехнические показатели – коэффициент  $U_f$  достигает 1,0 Вт/(м<sup>2</sup>К) для системы Schüco Дверь ADS 112 IC.

Таким образом, двери активно влияют на энергосбережение, значительно улучшая энергетический баланс.

Дверные системы Schüco ADS позволяют решить целый ряд дополнительных задач. Ассортимент включает как автоматизированные системы солнцезащиты и вентиляции, так и встраиваемые устройства выработки солнечной энергии, объединяемые в единую сеть управления зданием.

Primary resources are becoming scarcer, energy prices are rising and legal requirements regarding climate protection are stricter than ever. As a result, the focus is increasingly on the building envelope as an interface between inside and outside. As an important part of the building envelope, doors must be economically efficient and contribute to creating a positive energy balance in the building.

Schüco has embraced this challenge. The new Schüco ADS Door Systems feature improved profiles and enlarged insulation zones which offer excellent thermal insulation values –  $U_f$ -value of maximally 1.0 W/(m<sup>2</sup>K) for the Schüco door ADS 112 IC. They therefore make an active contribution to saving energy and significantly improve the energy balance.

Numerous additional functions are available for the Schüco ADS Door System. The spectrum ranges from automation, through solar shading, to ventilation devices and inclusion in the building management system.

## Теплоизоляция по стандарту „пассивного дома“

Дверная система Schüco ADS 112 IC (Insulation Cover) с повышенной теплоизоляцией устанавливает новые стандарты энергоэффективности для алюминиевых дверей Passiv-house-suitable thermal insulation

The high insulated Door System Schüco ADS 112 IC (Insulation Cover) sets new energy efficiency standards for aluminium doors

## Энергосберегающие преимущества

- Макс. значение  $U_f$  - 1,0 Вт/(м<sup>2</sup>К) (ADS 112 IC)
- Расширение теплоизолирующей зоны за счет термомостов со вспененными вставками
- До трех уровней уплотнения в профиле створки
- Автоматическое уплотнение в зоне цоколя
- Экономия энергии (до 70%, см. таблицу справа)
- Классификация в соответствии с DIN EN ISO 10077-2

## Getting to the heart of energy

- $U_f$ -value of maximally 1.0 W/(m<sup>2</sup>K) (ADS 112 IC)
- Enlarged insulation zone with foam-filled insulating bars
- Up to three sealing levels in the vent frame
- Automatic sealing in threshold area
- Energy savings (up to 70%, see right table)
- Classification in accordance with DIN EN ISO 10077-2



Schüco ADS 112 IC: сертифицирована по стандарту „пассивного дома“  
Schüco ADS 112 IC: passive house certified



**Эффективное системное решение**

Дверная система Schüco ADS 90.SI - идеальное решение для жилищного и объектного строительства

**Impressive system performance**

The Schüco door system ADS 90.SI offers peak performance for private and commercial buildings



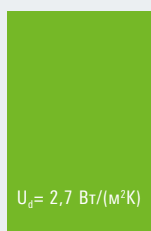
**Schüco ADS 75 SL.SI**

Безопасность, Автоматизация и Дизайн – Schüco ADS 75 SL.SI - сочетание всех преимуществ в одной системе

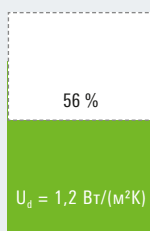
**Schüco ADS 75 SL.SI**

Security, Automation and Design – Schüco ADS 75 SL.SI combines everything in one system

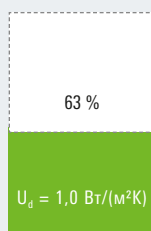
**Экономия энергии благодаря дверным системам Schüco Saving energy with Schüco Door Systems**



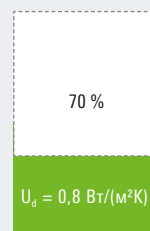
Пример энергопотребления в случае обычных дверей  
 $U_d = 2,7 \text{ Вт}/(\text{м}^2\text{К})$   
Energy consumption with non-optimised doors  
Example:  $U_d = 2.7 \text{ W}/(\text{m}^2\text{K})$



Пример энергопотребления для Schüco Дверь ADS 75.SI  
 $U_d = 1,2 \text{ Вт}/(\text{м}^2\text{К})$   
Energy consumption with Schüco Door ADS 75.SI  
Example:  $U_d = 1.2 \text{ W}/(\text{m}^2\text{K})$



Пример энергопотребления для Schüco Дверь ADS 90.SI  
 $U_d = 1,0 \text{ Вт}/(\text{м}^2\text{К})$   
Energy consumption with Schüco Door ADS 90.SI  
Example:  $U_d = 1.0 \text{ W}/(\text{m}^2\text{K})$



Пример энергопотребления для Schüco Дверь ADS 112 IC  
 $U_d = 0,8 \text{ Вт}/(\text{м}^2\text{К})$   
Energy consumption with Schüco Door ADS 112 IC  
Example:  $U_d = 0.8 \text{ W}/(\text{m}^2\text{K})$

# Энергия и безопасность

## Energy and Security



**Schüco SafeMatic**

Автоматический замок с самоблокировкой  
**Schüco SafeMatic**  
self-locking automatic lock

Безопасность является одной из главных потребностей. Не только для каждого человека, но и для различных предприятий, общественных, судебных и исполнительных учреждений. Следовательно, возможности и требования с точки зрения систем безопасности зданий также разнообразны.

Модульные элементы дверных конструкций Schüco ADS можно индивидуально сочетать для удовлетворения различных требований по безопасности. Schüco предлагает целый ряд решений, как для обеспечения взломостойчивости до класса WK3 (RC3), защиты от побега, так и оснащения эвакуационных дверей необходимыми устройствами безопасности или контроля доступа.

### Разнообразие и функциональность

При сочетании различных модулей возможно создание multifunctional дверей, которые отвечают специальным требованиям по безопасности, применяются в качестве путей эвакуации и одновременно выполняют функции контроля доступа. Кроме того, можно использовать цифровые устройства управления дверями и объединять их в единую систему автоматизации здания. Все решения Schüco отвечают самым высоким стандартам безопасности, о чем свидетельствуют результаты испытаний, проведенные в соответствии с действующими стандартами в независимых испытательных лабораториях.

Security is a basic need – for individuals as well as companies, public buildings, law courts and penal institutions. The options and requirements of building security systems are correspondingly extensive.

The components of the modular Schüco ADS Door System can be combined to create functional solutions to almost any security requirement. Schüco offers a wide range of possibilities, whether protection is required against break-ins up to WK3 (RC3), break-outs or for emergency exits with appropriate security measures access control systems.

### Versatile and practical

Different components can be combined to make multi-purpose doors that satisfy safety needs or function as emergency exits and also provide access control e.g.. It is also possible to use digital door managers and connect into the networked building automation system. All Schüco solutions meet the highest security standards, as evidenced by the results of tests carried out by independent institutes in accordance with current standards.



Безопасность путей эвакуации благодаря Schüco DCS (Door Control System):  
Выключатель с ключом, аварийный выключатель и табличка под ним  
Emergency door locking with Schüco DCS (Door Control System):  
key-operated switch, emergency button and emergency button sign

## Замки для дверей Schüco

### Lock technology for Schüco doors

Ввиду непрерывного повышения требований к безопасности и комфорту системы запираения приобретают главное значение в дверной конструкции.

К дверным замкам предъявляются разнообразные требования. Они должны быть в равной степени надежными, удобными в эксплуатации и прочными. Schüco удовлетворяет все эти требования, предлагая широкий ассортимент систем запираения в соответствии с индивидуальными пожеланиями заказчиков. Так, возможна реализация дверных конструкций с классом взломоустойчивости RC 3 (WK3) за счет установки замка с засовом и крюковидным ригелем или замка повышенной комфортности. В замке повышенной комфортности профильный цилиндр размещен над нажимной ручкой, поэтому этот замок находится на удобной для пользователя высоте. Замки с самоблокировкой Schüco InterLock и Schüco SafeMatic обеспечивают максимальную безопасность при ежедневном использовании дверей в жилом и объектном строительстве.

Комфорт и безопасность также можно повысить путем использования электрических замков, электрооткрывателей, систем контроля доступа (Schüco Door Control System) и электронных средств контроля запираения. Таким образом, дверную систему можно адаптировать под индивидуальные требования.

При этом, системы запираения гармонично вписываются в эстетичный дизайн дверных конструкций Schüco.

Against the background of ever increasing requirements for security and comfort, lock technology plays a key role in the door system.

There is a wide variety of demands being placed on the lock technology of a door. It must be designed to be secure, easy-to-use and durable in equal measure. Schüco satisfies these requirements with a wide variety of lock systems, which in turn meet the individual demands of customers. Door systems in burglar resistance class RC3 (WK3) can therefore be fitted with the claw bolt and pin lock or the easy-to-use lock. For the latter, the profile cylinder is positioned above the handle, providing a more convenient operating height. The self-locking locks in the Schüco InterLock and Schüco SafeMatic series provide the highest levels of security in everyday use for residential and commercial doors.

Ease of use and security can also be increased by using electric locks, electric strikes, access control systems (Schüco Door Control System) and electronic lock monitoring, and can therefore be tailored to individual requirements.

The lock components therefore blend in seamlessly with the stylish design of the Schüco doors.



Замок с засовом и крюковидным ригелем с блокировкой в трех точках, с повышенной коррозионной стойкостью 3-point claw bolt and pin lock with increased corrosion resistance



Замок Schüco InterLock с аварийной функцией Schüco InterLock lock with panic function

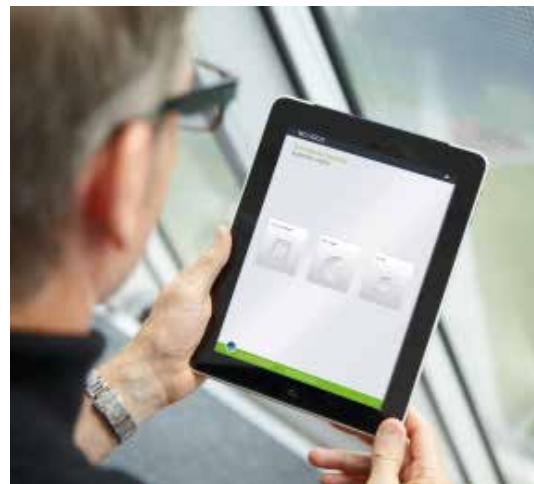
## Экономия энергии благодаря автоматизации Energy through automation



Максимально возможная защита благодаря системе Schüco Fingerprint  
Highest possible level of protection with Schüco Fingerprint system



Удобное обслуживание с помощью Schüco Keyless-Entry  
Convenient opening with the Schüco keyless entry system



Наглядно и просто: управление через iPad  
Clear and simple: Controlling via iPad

Schüco ставит перед собой задачу объединить в единую систему управление теплоизолирующими дверями и фасадными элементами с производством и распределением энергии и, таким образом, оптимизировать энергопотребление в здании. Управление системой удобно осуществлять с помощью различных средств связи, например смартфонов или планшетных компьютеров. Так, Schüco сочетает автоматизацию с комфортным и простым обслуживанием, безопасностью и эстетичным дизайном.

В коммерческих зданиях зачастую требуется обеспечить контроль доступа в отдельные помещения в определенное время. Для решения этой задачи Schüco предлагает сетевые системные решения на базе биометрической технологии, например, устройство Fingerprint (контроль доступа по отпечатку пальца), а также транспондеры, клавиатуры или считыватели магнитных карт.

Schüco aims to integrate the control of doors and other façade units together with thermal insulation and the generation and distribution of energy into one complete system, in order to optimise the energy balance of the building. The systems can be controlled easily and comfortably via mobile devices such as smartphones or tablet computers. In this way Schüco combines automation with comfort, ease of operation, security and timeless, stylish design.

In many buildings, it is essential to be able to control exactly who has access to which areas and at what times. Schüco offers networked system solutions for access control, using biometric technology, such as fingerprint readers or transponders, keypads and standard card readers.



## Встраиваемый привод поворотной двери (ID) Schüco

### Schüco integrated side-hung door drive (ID)

В ассортименте встраиваемых приводов поворотной двери Schüco, отвечающих широкому спектру требований к безопасности и комфорту, предлагаются оптимальные приводы для любых условий применения, в том числе для тяжелых дверных створок. Они подходят для использования как в жилых, так и коммерческих зданиях.

Встраиваемые в профиль створки приводы поворотной двери Schüco ID 80, ID 120 и ID 160 – это полностью испытанная согласно DIN 18650 или EN 16005 системная инновация для автоматизированных одно- и двухстворчатых дверей с весом створок до 160 кг. Благодаря своей почти бесшумной работе приводы идеально подходят для жилых, коммерческих и общественных зданий. Поворотные приводы Schüco обеспечивают безопасное и удобное прохождение через дверь. Они используются в том случае, если открывание дверей вручную затруднительно, например, в связи с большим весом створок. Двери с автоматическим приводом облегчают повседневную жизнь, особенно для людей с ограниченными возможностями.

Оптимальная безопасность и функциональность – Schüco полностью удовлетворяет эти требования, предлагая концепцию услуг в области автоматизированных поворотных дверей.

The comprehensive range of Schüco integrated side-hung door drives stands for security and comfort, and offers the perfect drive for every application – even for heavy door leaves, be it in private homes or commercial projects.

With the Schüco ID 80, ID 120 and ID 160 side-hung door drives, which are integrated in the leaf frame profile, Schüco is offering a system innovation that has been fully tested in accordance with DIN 18650 and EN 16005 for automated single and double-leaf door systems with leaf weights of up to 160 kg. The almost silent operation of the drives makes them ideally suited for use in private homes, as well as in large commercial and public building projects. Schüco side-hung door drives ensure safe and comfortable passage through a door at all times. They are used wherever it is too awkward or difficult to operate the door manually. In easy-access entrances, automatically-operated doors make life easier for people in need of assistance.

Optimum security and functionality – quality standards which Schüco meets in full with its service concept for automated side-hung door systems.



Встраиваемый привод поворотной двери Schüco ID 160  
Schüco Integrated Side-Hung Door Drive ID 160



# Энергия и дизайн

## Energy and Design

Конструктивные элементы, выполняющие практические функции, могут быть интересной дизайнерской особенностью, только если они внешне эстетичны. Дверные системы Schüco ADS характеризуются изысканным дизайном благодаря гармоничному сочетанию формы, функциональности и вида обработки поверхности. Так, устройство Schüco Door Control System (DCS) отличается высокой функциональностью и возможностью индивидуального выбора модулей. Система управления дверями является уникальной благодаря сочетанию таких различных функций, как: контроль доступа, домофон, предохранитель аварийного выхода, объединенных единым классическим дизайном. Скрытый монтаж модулей в профиле двери и высокое качество отделки поверхности из черного стекла придают системе изысканный и неповторимый стиль. Также возможны варианты наружного или настенного монтажа панели управления. Технология соединения зажимами обеспечивает надежный и быстрый монтаж всех компонентов системы. Готовые к использованию кабели с цветовой кодировкой упрощают электромонтаж. Единый размер модулей и индивидуально варьируемая длина элементов заполнения обеспечивают большую свободу творчества и стильный дизайн. Система устанавливает новые стандарты управления дверями и была отмечена престижными премиями iF product design award и reddot design award.

Practical functionalities can only be an effective architectural feature if they are attractively designed. Schüco ADS Door Systems offer a well-balanced design in which form, function and surface finish are in perfect harmony. A high degree of functionality and a choice of modules distinguish the Schüco Door Control System (DCS). The door management system is unique due to its diverse application options, access control, door communication and emergency exit control combined with the uniform, timeless design. The flush-fitted installation of the modules into the door profile and the high-quality surface made of black glass give the system a refined, opulent character. Further installation options include surface-mounting or mounting on a panel in the wall. Clip technology allows smooth and time-saving installation of all components. Coded and prepared cables simplify the electrical installation. Uniform module dimensions and variable lengths for the infill units create the greatest possible design freedom. The system is thereby setting new standards in door management and as a result it has won the iF product design award and the reddot design award.

Система Schüco Door Control System (DCS) отмечена престижными премиями reddot design award, iF product design award и Design Plus при поддержке Light + Building. The Schüco Door Control System won the reddot design award, the iF product design award and the Design Plus powered by Light + Building award.



**reddot design award**  
winner 2012



**product**  
**design award**

2012 ■

**DESIGN PLUS**

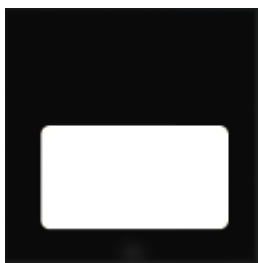
powered by: **light+building**

# Модульная система с изысканным дизайном

## Modular system with a sophisticated design



Табличка с номером  
House number



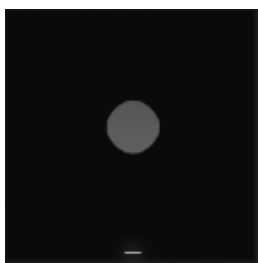
Светодиодный прожектор  
LED Spotlight



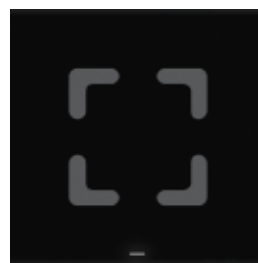
Датчик движения  
Motion detector



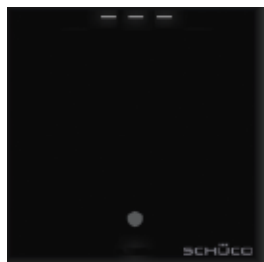
Бесконтактный выключатель  
Proximity switch



Видео-модуль  
Video module



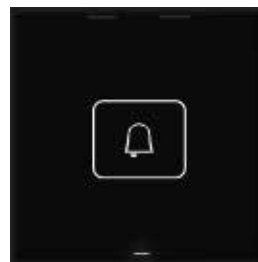
Громкоговоритель  
Loud speaker



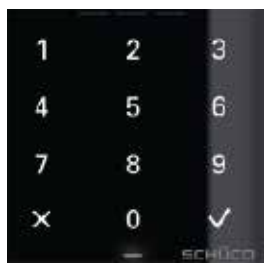
Микрофон  
Microphone



Кнопочный звонок  
Call button



Звонок (бесконтактный, без именной таблички)  
Call button (contact-free without name display)



Кодовая клавиатура  
Code keypad



Считыватель карт  
Card reader



Устройство Fingerprint  
Fingerprint reader



Аварийный выключатель  
Emergency button



Выключатель с ключом  
Key-operated switch



Указатель аварийного выключателя  
Emergency button sign

# Варианты решений

## Various solutions

Модульная конструкция Schüco DCS с технической точки зрения оптимально сочетается со всеми элементами оболочки здания. Система характеризуется гибким расположением модулей, широкими возможностями по монтажу и индивидуальному цветовому оформлению: при выборе декоративных элементов помимо черного и белого цвета по запросу могут быть предложены любые цвета по шкале RAL. Кроме скрытого монтажа в профили также возможен наружный монтаж или в виде панели управления.

- Модульная система управления дверями
- Все элементы системы интегрируются в профиль
- Единый дизайн для системы дверной связи, разблокировки аварийного выхода и контроля доступа
- Стильная поверхность из стекла
- Индивидуальные возможности оформления
- Модули расширения с многочисленными функциями и две версии переговорных устройств
- Подключение к IP- и телефонным сетям



Высокофункциональное и эстетичное решение:  
Система DCS с кодовой клавиатурой, устройством Fingerprint, кнопочным звонком и датчиком движения  
Highly functional and visually attractive:  
DCS door communication with code keypad, fingerprint reader, call button and motion detector

The technology of the modular Schüco DCS is ideally suited to all units of the building envelope. It is characterised by flexibly arranged modules, a high degree of design freedom in installation and a choice of colours. Along side black and white, all RAL colours are available on request for the decorative units.

In addition to profile integration, wall and panel installation are further options.

- Modular door management system
- Profile-integrated components
- One look for door communication, emergency exit control and access control
- Stylish glass surfaces
- Individual design options
- Comprehensive enhancement modules with numerous functions as well as two versions of intercom stations
- Connection to IP and telephone systems possible

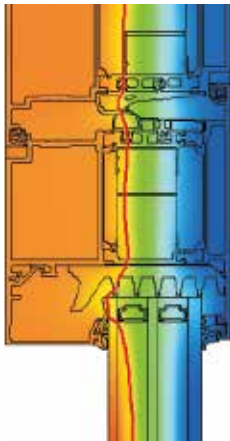


Schüco DCS: также возможен наружный монтаж или в виде панели управления  
Schüco DCS: also possible as wall and panel installation

# Schüco ADS с оптимальной теплоизоляцией

## Schüco ADS with optimum thermal insulation

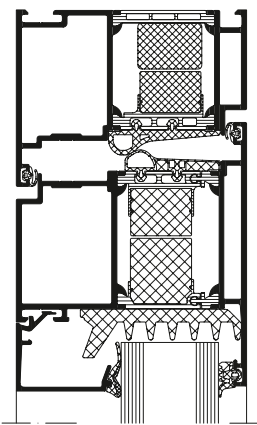
Schüco Дверь ADS,  
частное домостроение  
Schüco Door ADS, private housing



Прохождение изотерм на примере:  
Schüco ADS 90.SI  
Example:  
Isothermal flow Schüco ADS 90.SI

Дверная система Schüco ADS идеально подходит для изготовления входных дверей и дверей запасного выхода и отличается превосходной теплоизоляцией ( $U_f$  достигает 1,0 Вт/(м<sup>2</sup>К)). При монтажной глубине от 50 до 112 мм дверные створки могут иметь высоту до 2.500 мм и вес до 150 кг. Широкий выбор замков, уровень взломозащиты до класса RC3 (WK3), а также возможность объединения в единую систему управления зданием - дверная система ADS позволяет реализовать практически любые пожелания. Различные варианты оформления и высококачественные поверхности дверных систем идеально сочетаются с окнами Schüco AWS. Благодаря нескольким вариантам дизайна створок, например Soft Line (SL) со скругленными контурами, дверная система ADS обеспечивает широкие возможности для оформления современных зданий.

The Schüco ADS Door System is the first choice for front and side entrance doors and boasts outstanding insulation value ( $U_f$ -value maximally 1.0 W/(m<sup>2</sup>K)). Available in basic depths from 50 to 112 mm, leaf heights of up to 2,500 mm and leaf weights of up to 150 kg are possible. With a wide range of locks, a security level of up to security class RC3 (WK3) and the option of connecting to the building management system, the ADS Door System fulfils virtually all requirements. The variety of design options with high-quality surface finishes coordinate perfectly with the Schüco AWS window system. With more leaf contours available, such as Soft Line (SL) with rounded profile, the ADS Door System offers a broad product range for designing modern building envelopes.



Пример: Schüco ADS 90.SI,  
вертикальное сечение, без масштаба  
Example: Schüco ADS 90.SI, vertical  
section, not to scale

- Идеальное решение для изготовления входных и запасных дверей
  - Рассчитана на стандартную нагрузку
  - Значение  $U_f$  до 1,4 Вт/(м<sup>2</sup>К) (ADS 90.SI), макс. значение  $U_f$  -1,0 Вт/(м<sup>2</sup>К) (ADS 112 IC)
  - Створки высотой до 2.500 мм
  - Макс. вес створки до 150 кг
  - Пройдены испытания на долговечность эксплуатации (DIN EN 12400) с числом рабочих циклов 500.000
  - Механическая нагрузка на петли по DIN EN 1935 до класса 14
  - Монтажная глубина 50, 65, 70, 75, 90, 112 мм
  - Роликовые и накладные дверные петли, регулируемые в трех плоскостях
  - Полный ассортимент замков, вкл. автоматическую блокировку в нескольких точках (SafeMatic)
  - Класс взломоустойчивости до RC3 (WK3)
  - В наличии фурнитура для дверей аварийного выхода
  - Совместимость с окнами Schüco AWS
- Optimised for front and side entrance doors
  - Designed for standard loading
  - $U_f$ -value up to 1.4 W/(m<sup>2</sup>K) (ADS 90.SI),  $U_f$ -value maximally 1.0 W/(m<sup>2</sup>K) (ADS 112 IC)
  - Leaf height up to 2,500 mm
  - Max. leaf weight: 150 kg
  - Tested with up to 500,000 test cycles in accordance with DIN EN 12400
  - Mechanical requirements for door hinges DIN EN 1935 up to class 14
  - Basic depths: 50, 65, 70, 75, 90, 112 mm
  - Barrel hinge and surface mounted hinge, adjustable in 3 dimensions
  - Complete locking system through to automatic multipoint locking (SafeMatic)
  - Security class up to RC3 (WK3)
  - Emergency fittings available
  - Matches the Schüco AWS window system

# Schüco ADS HD для повышенных нагрузок

## Schüco ADS HD for maximum loading



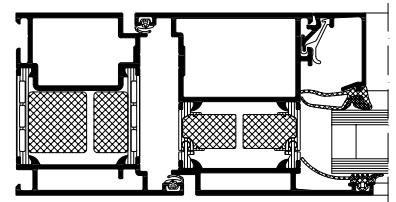
Дверная система Schüco ADS HD (Heavy Duty) разработана с учетом высоких требований объектного строительства и предназначена для работы в условиях длительной и максимальной статической нагрузки. Система позволяет удовлетворить разнообразные архитектурные требования благодаря возможности реализации створок высотой до 3.000 мм и весом до 200 кг. Успешные испытания дверных петель (число циклов открывания 1.000.000) подтверждают их высокую статическую устойчивость. Новое поколение накладных дверных петель отличается стильным дизайном и возможностями оптимальной регулировки. Schüco предлагает также двухстворчатые двери аварийного выхода с классом взломоустойчивости RC2 (WK2) и автоматической блокировкой Schüco InterLock.

- Идеальное решение для коммерческого строительства
- Рассчитана на интенсивную длительную нагрузку
- Макс. значение  $U_f$  - 2,0 Вт/(м<sup>2</sup>К) (ADS 75 HD.HI)
- Створки высотой до 3.000 мм
- Макс. вес створок до 200 кг
- Пройдены испытания на долговечность эксплуатации (DIN EN 12400) с числом рабочих циклов 1.000.000
- Механическая нагрузка на петли по DIN EN 1935 соответствует классу 14 (максимум)
- Монтажная глубина 65, 70, 75 мм
- Новое поколение накладных петель
- Полный ассортимент замков, вкл. автоматическую блокировку в нескольких точках (InterLock)
- Класс взломоустойчивости до RC3 (WK3)
- В наличии фурнитура для дверей аварийного выхода
- Совместимость с окнами Schüco AWS

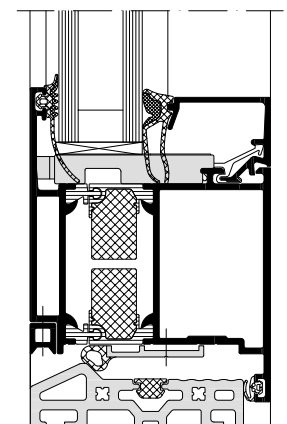
The Schüco ADS HD (Heavy Duty) Door System is geared towards the high requirements of large commercial projects and optimised for continuous and maximum structural loads. Clearance heights of up to 3,000 mm and leaf weights of up to 200 kg offer ambitious design solutions. The door hinges are tested in 1,000,000 test cycles, emphasising their high load-bearing capacity. The new generation of surface mounted hinges offers stylish design and optimised adjustability. Additionally Schüco offers a double-leaf full panic door in RC2 (WK2) with Schüco InterLock automatic locking.

- Optimised for large commercial projects
- Designed for high continuous loading
- $U_f$ -value maximally 2.0 W/(m<sup>2</sup>K) (ADS 75 HD.HI)
- Leaf height up to 3,000 mm
- Max. leaf weight: 200 kg
- Door hinges tested in 1,000,000 cycles for continuous loading DIN EN 12400
- Mechanical requirements for door hinges in accordance with DIN EN 1935, class 14 (highest class)
- Basic depths: 65, 70, 75 mm
- New generation of surface mounted hinges
- Complete locking system through to automatic multi-point locking (InterLock)
- Security class up to RC3 (WK3)
- Emergency fittings available
- Coordinates with the Schüco AWS window system

Schüco Дверь ADS HD, коммерческое строительство  
Schüco Door ADS HD, commercial buildings



Schüco ADS 75 HD.HI, горизонтальное сечение, масштаб 1:2  
Schüco ADS 75 HD.HI, horizontal section detail, scale 1:2



Schüco ADS 75 HD.HI, вертикальное сечение, масштаб 1:2  
Schüco ADS 75 HD.HI, vertical section detail, scale 1:2

# Дверные петли Schüco

## Schüco Door Hinges

### Скрытые петли Schüco

#### Schüco concealed hinge



Скрытая дверная петля 180°  
180° concealed door hinge

Полностью скрытые петли Schüco обеспечивают идеальное сочетание стильного дизайна, безопасности и долговечности.

Основная архитектурная идея - стремление к минимализму - характеризует новое поколение скрытых, встраиваемых в профиль дверных петель Schüco, которые предлагаются в различных вариантах. Благодаря продуманной конструкции корпуса скрытые петли соответствуют высоким архитектурным требованиям и обеспечивают полное отсутствие препятствий передвижению. Они также гарантируют превосходную защиту от загрязнений и погодных воздействий. Скрытая дверная петля с углом открывания 180° способна воспринимать нагрузку от створки весом до 200 кг, петля с углом открывания 100° - до 150 кг.



Скрытая дверная петля 100°  
100° concealed door hinge

The fully concealed hinges from Schüco achieve the perfect synthesis of good design, security and durability.

The central architectural idea of "Reduction to the essentials" influences the concealed, profile-integrated door hinges, which are available in different designs. Thanks to their intelligent design, concealed hinges satisfy high architectural demands and provide complete ease of access. They also offer effective protection against dirt and weathering. The concealed door hinge 180° is stressable up to a leaf weight of 200 kg, the 100° concealed door hinge up to 150 kg.



## Роликовые петли Schüco Schüco barrel hinge



Роликовая дверная петля Schüco  
Schüco barrel hinge

Роликовые дверные петли Schüco являются оптимальным решением в случае, если требуется обеспечить максимальную несущую способность и элегантный внешний вид.

Роликовые дверные петли Schüco демонстрируют предельно высокую несущую способность, обеспечивают восприятие нагрузок от створки весом до 200 кг и испытаны на долговечность эксплуатации с числом рабочих циклов 1 миллион. Петли также можно оптимально регулировать без необходимости снятия дверной створки. Эти высокоэффективные петли идеально подходят для установки на входные двери в жилом и коммерческом строительстве, где предъявляются повышенные требования с точки зрения экономичности, надежности и эстетики.

The barrel hinge from Schüco offers optimum solutions for when maximum load-bearing capacity is to be combined with exacting demands for an elegant appearance.

The barrel hinges from Schüco achieve the highest possible load-bearing performance with a maximum load transfer of up to 200kg and resistance to repeated opening and closing tested in up to 1 million cycles. The hinge also features optimised adjustment without having to remove the leaf. The resulting high-performance door hinge is perfect for use in both entrance and commercial doors, where cost-effectiveness, durability and ambitious design all come together.

## Накладные петли Schüco Schüco surface-mounted door hinge



Накладная дверная петля Schüco  
Schüco surface-mounted hinge

Проверенные временем накладные дверные петли Schüco отличаются не только удобством монтажа с помощью анкерных винтов, но также возможностью простого регулирования в трех плоскостях без необходимости снятия двери с петель. Благодаря своей прочности и стильному дизайну накладные дверные петли Schüco являются верным решением.

- Эстетичные и надежные петли
- Сплошной массивный осевой валик из нержавеющей стали
- В наличии двух- или трехсекционные петли
- Восприятие нагрузок от створки весом до 200 кг
- Непосредственный крепеж анкерными шурупами
- Расширенные возможности регулировки и монтажа
- Не требуют техобслуживания и смазки

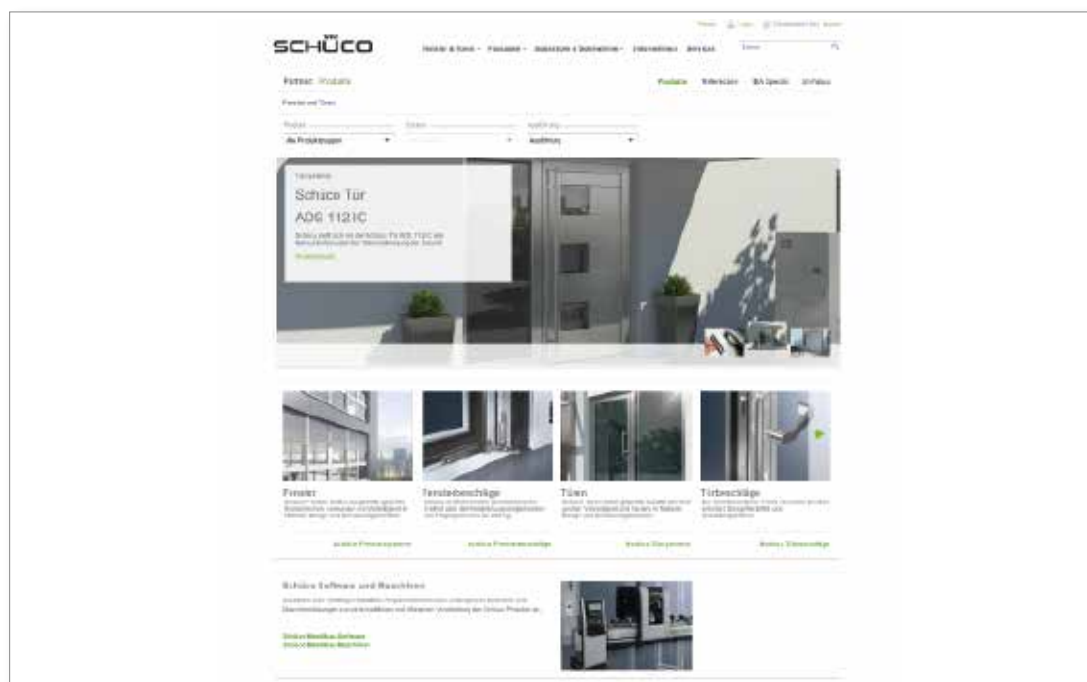
The tried-and-tested Schüco surface-mounted hinges are not only easy to install using anchor bolts, they also allow 3-dimensional adjustment without having to remove the door leaf.

In addition to its durability, the high quality design transforms the Schüco surface-mounted hinge into a visually appealing hinge solution.

- Visually appealing, durable hinge
- Continuous, solid, stainless steel hinge pin
- 2-part or 3-part design available
- Loading up to 200 kg leaf weight
- Direct fixing using anchor bolts
- Enhanced adjustment and fixing options
- Maintenance free, no oiling or greasing

# Двери Schüco ADS – для системного строительства

## Schüco ADS doors – for building systems



Дверная система Schüco ADS не только устанавливает новые стандарты с точки зрения энергосбережения, автоматизации здания, безопасности и дизайна, но и обеспечивает широкий выбор системных решений с различными вариантами оформления, удовлетворяющими любые архитектурные требования. В этой брошюре содержится лишь краткий обзор систем. Подробная информация об отдельных сериях Schüco представлена в приложенных проспектах.

### [www.schueco.de](http://www.schueco.de)

Полный обзор системных решений Schüco для любой части оболочки здания представлен в интернете по адресу: [www.schueco.de](http://www.schueco.de).

Здесь также содержится специализированная информация, например, брошюры для архитекторов на специальные темы, протоколы испытаний, выдержки из тендерной документации и другая техническая информация.

The Schüco ADS Door System sets new standards in energy saving, building automation, security and design, and offers a variety of system components with many different design options for almost all architectural concepts. This brochure can only give you an overview – more details on the individual Schüco series can be found in the enclosed product data sheets.

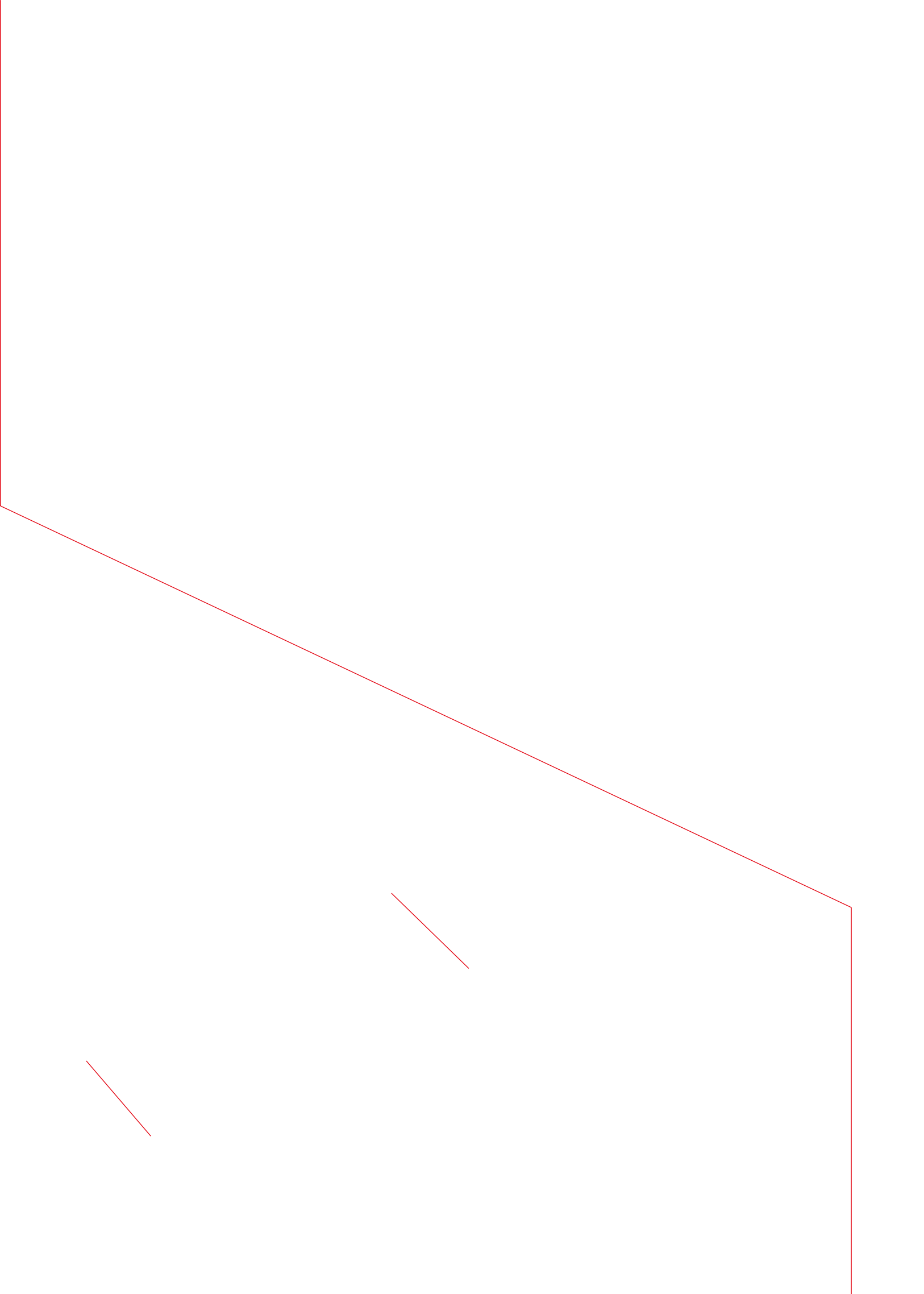
### [www.schueco.com](http://www.schueco.com)

A complete overview of the Schüco system solutions for all areas of the building envelope is available at [www.schueco.com](http://www.schueco.com).

You will also find specialist information such as Architects Information on specific topics, as well as test reports, specifications and other technical information.







## Алюминиевые дверные системы Schüco ADS

### Schüco Aluminium Door Systems ADS



Алюминиевые дверные системы Schüco ADS сочетают в себе превосходные теплотехнические показатели, различные функции безопасности и автоматизации, а также элегантный классический дизайн. Разнообразие системных комбинаций и вариантов оформления обеспечивает проектировщикам максимальную свободу творчества.

The Schüco ADS Door Systems combine excellent thermal insulation values with numerous functionalities for building security and automation as well as an attractive, timeless design. The variety of system combinations and design options allow the developer maximum design freedom.

#### Schüco International KG

[www.schueco.com](http://www.schueco.com)

Актуальные новости  
из социальных сетей здесь:  
[www.schueco.de/newsroom](http://www.schueco.de/newsroom)

The latest from the social  
networks at:  
[www.schueco.de/newsroom](http://www.schueco.de/newsroom)

#### Schüco - системные решения для окон, дверей и фасадов.

Благодаря своей международной сети партнеров, архитекторов, проектировщиков и инвесторов Schüco реализует долговечные оболочки зданий, которые служат человеку, находясь в гармонии с природой и технологиями. При этом удовлетворяются самые высокие требования в отношении дизайна, комфорта и безопасности, а также сокращается уровень выбросов CO<sub>2</sub> за счет повышения энергетической эффективности и рационального использования природных ресурсов. Компания и ее подразделения Металлоконструкции и ПВХ поставляют продукцию, разработанную с учетом потребностей целевых групп и особенностей эксплуатации в различных климатических зонах, как для строительства новых зданий, так и модернизации существующих. Schüco насчитывает порядка 4.800 сотрудников и 12.000 предприятий-партнеров в 78 странах мира. Её оборот за 2013 год составил 1,5 миллиарда евро. Подробная информация на [www.schueco.com](http://www.schueco.com)

#### Schüco – System solutions for windows, doors and façades

Together with its worldwide network of partners, architects, specifiers and investors, Schüco creates sustainable building envelopes which focus on people and their needs in harmony with nature and technology. The highest demands for design, comfort and security can be met, whilst simultaneously reducing CO<sub>2</sub> emissions through energy efficiency, thereby conserving natural resources. The company and its Metal and PVC-U divisions deliver tailored products for newbuilds and renovations, designed to meet individual user needs in all climate zones. With 4800 employees and 12,000 partner companies, Schüco is active in 78 countries and achieved a turnover of 1.5 billion euros in 2013. For more information, visit [www.schueco.com](http://www.schueco.com)

# SCHÜCO